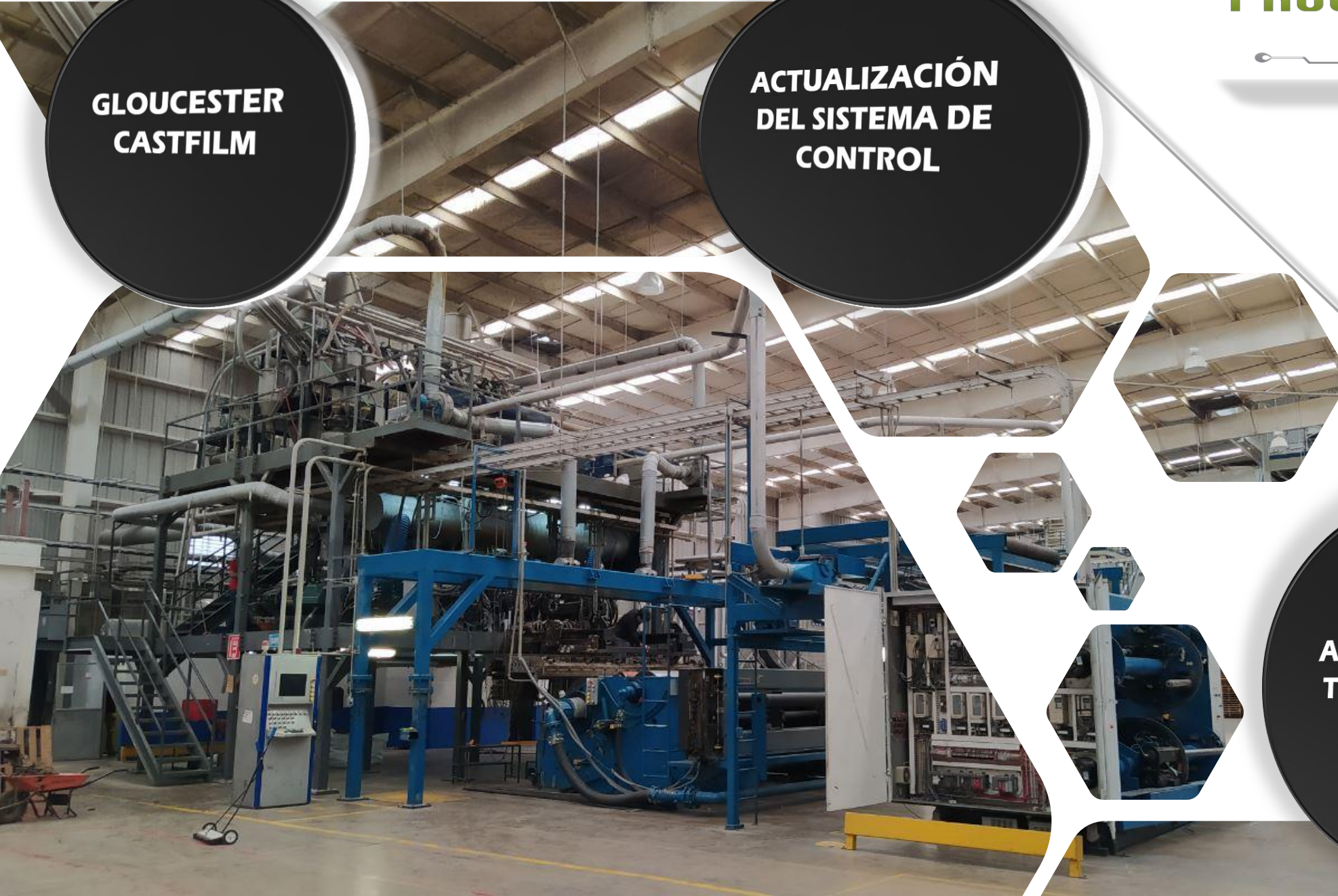
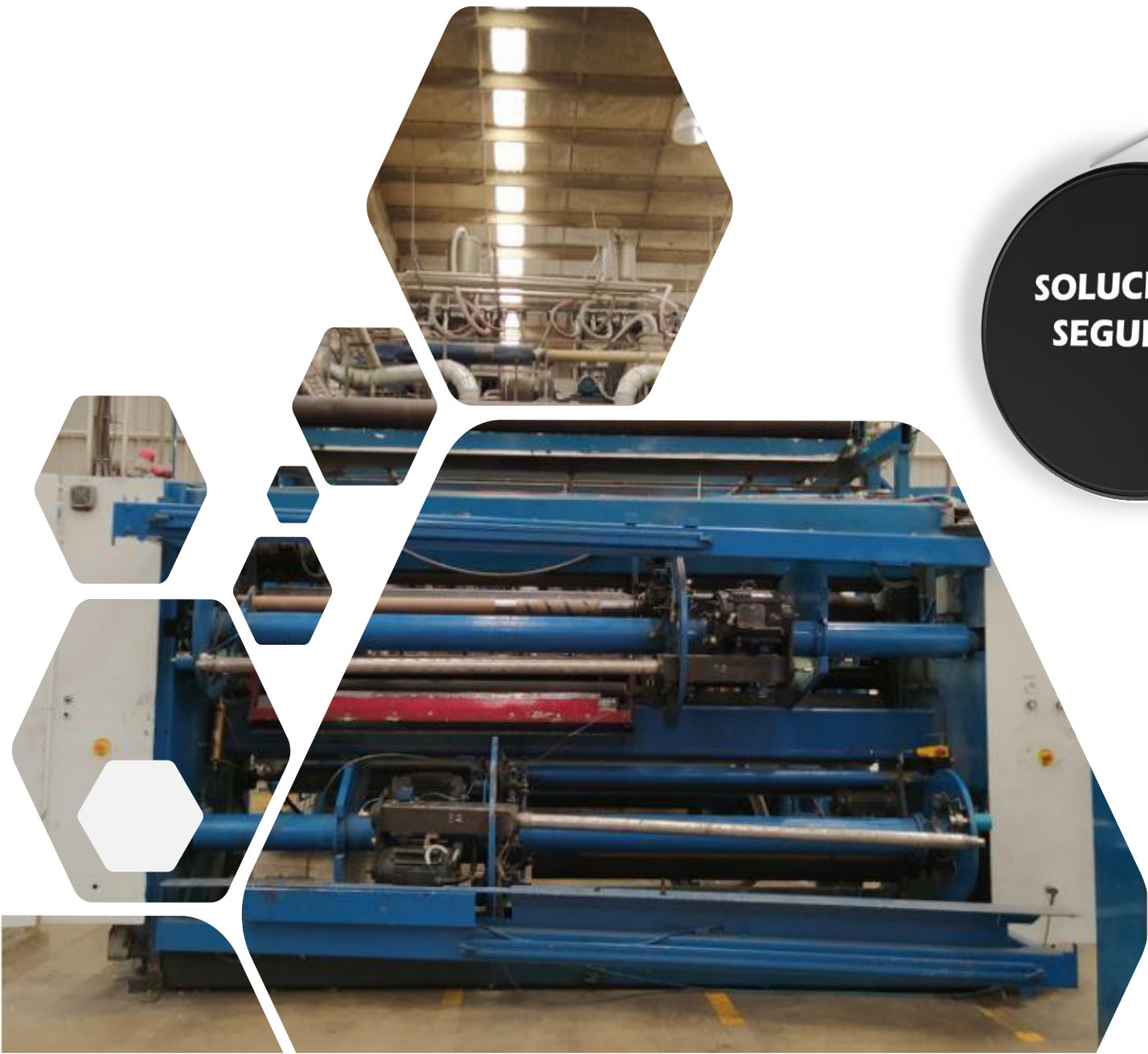


**GLOUCESTER
CASTFILM**

**ACTUALIZACIÓN
DEL SISTEMA DE
CONTROL**

**A LAS ÚLTIMAS
TECNOLOGÍAS**





**SOLUCIÓN
SEGURA**

**CONTROL
COMPLETO Y
SISTEMA
ELÉCTRICO**

**INTERFAZ
INTUITIVA Y
PRÁCTICA**

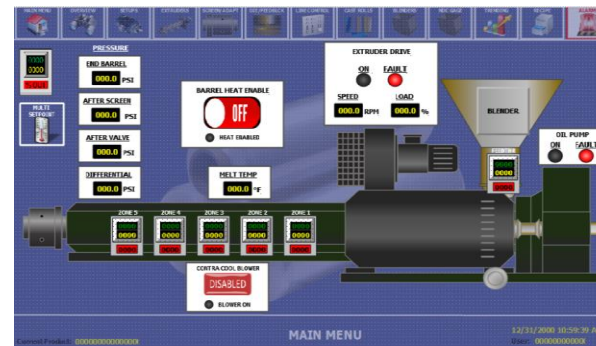
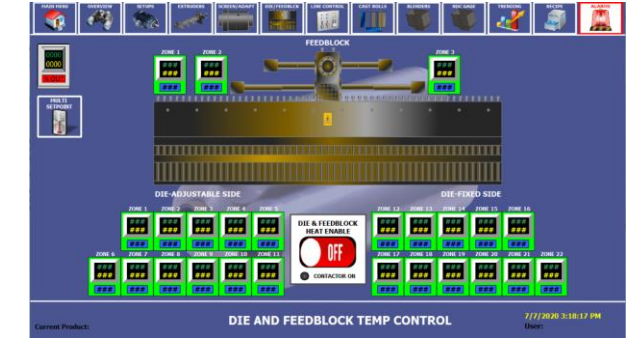
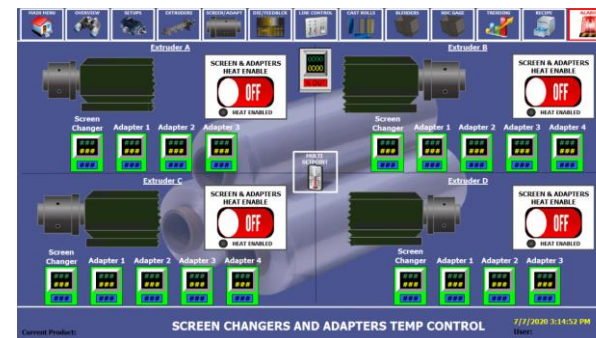
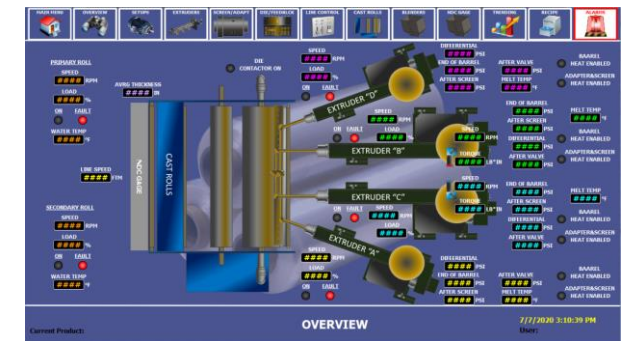
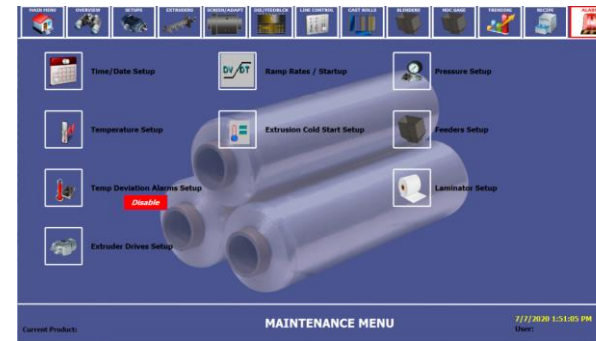
¿Qué ofrecemos?

- El protocolo de comunicación utilizado es PROFINET y este sistema ofrece asistencia técnica a través de una conexión remota.
- Actualización de las HMI a marca SIEMENS con alto rendimiento, resolución, funcionalidad y numerosas interfaces integradas.
- Dos HMI para el control del proceso: el HMI principal dedicado de los mezcladores, troqueles, autodie, extrusoras, NDC y otros. Una secundaria HMI dedicada a la bobinadora.
- Actualización del sistema de control a PLC de alta gama a la marca SIEMENS. Este controlador ofrece el máximo rendimiento y la viabilidad incorporada en el futuro.
- Actualización de los controladores de motores de los extrusores a marca Baumuller. Los rectificadores, las capacidades de los circuitos intermedios y los inversores están integrados en todos los dispositivos.



¿Qué ofrecemos?

- Configuración de la fecha y hora, parámetros de temperatura, alarmas de desviación de temperatura (opcional), tasas de rampa / arranque, configuración de arranque en frío por extrusión.
- Configuración de presión.
- Pantalla de visualización general para parámetros de extrusoras.
- Control de temperatura de los adaptadores.
- Pantalla de control de temperatura del troquel y bloque de alimentación.
- Control total de las extrusoras: arranque, parada, monitoreo de velocidades y demás parámetros.
- Configuración de mezcladores para todas las extrusoras: porcentaje establecido, salida y consumo, entre otros.
- Configuración de los alimentadores.

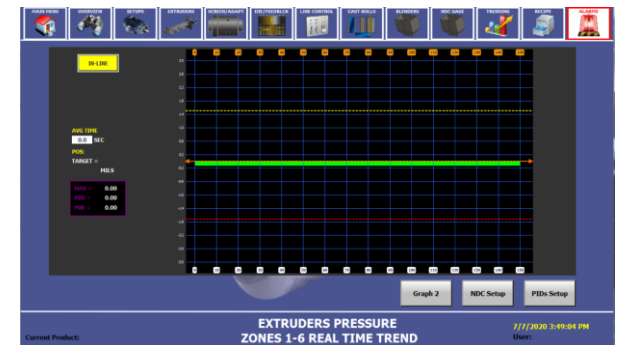
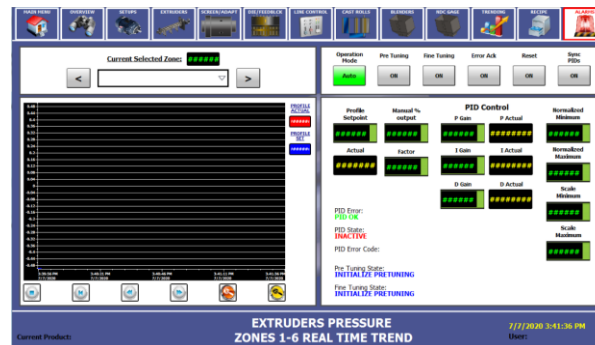
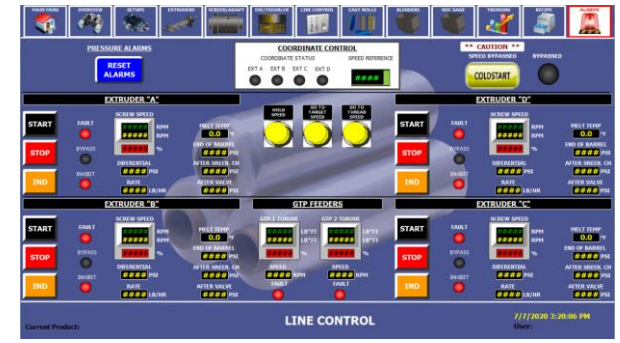


COMPONENT #1	COMPONENT #2	COMPONENT #3	COMPONENT #4	COMPONENT #5	COMPONENT #6
PERCENT SET	PERCENT SET	PERCENT SET	PERCENT SET	PERCENT SET	PERCENT SET
000.0	000.0	000.0	000.0	000.0	000.0
PERCENT OUT	PERCENT OUT	PERCENT OUT	PERCENT OUT	PERCENT OUT	PERCENT OUT
000%	000%	000%	000%	000%	000%
CONSUMPTION	CONSUMPTION	CONSUMPTION	CONSUMPTION	CONSUMPTION	CONSUMPTION
0000000 kg	0000000 kg	0000000 kg	0000000 kg	0000000 kg	0000000 kg

Control Extruder	Control Head Off	Actual Line Consumption	Actual Extruder Flow Rate	Extruder Speed Ref	Head Off Speed Ref	Actual Density Per Layer	Actual Line Speed
DISABLE	DISABLE	0000000 kg	0000 kg	0000 rpm	000 m/min	0 g/cm3	000 m/min

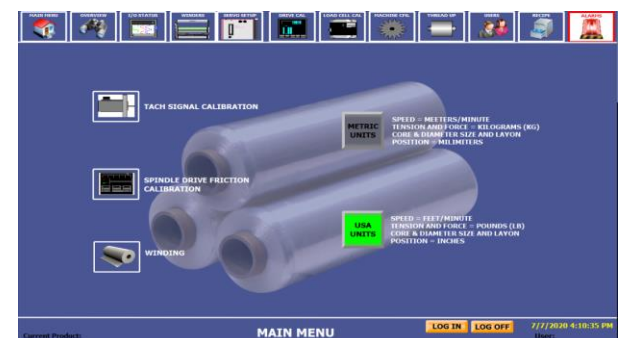
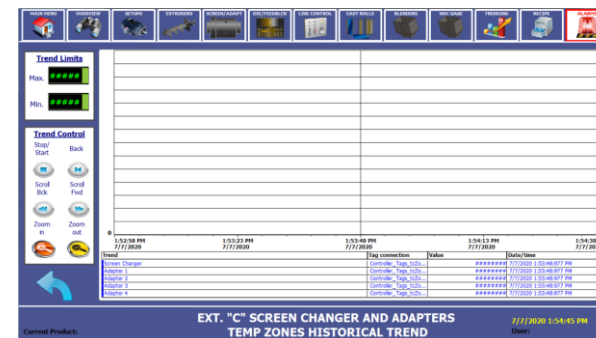
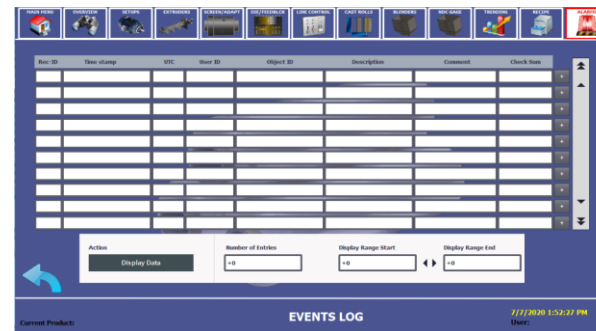
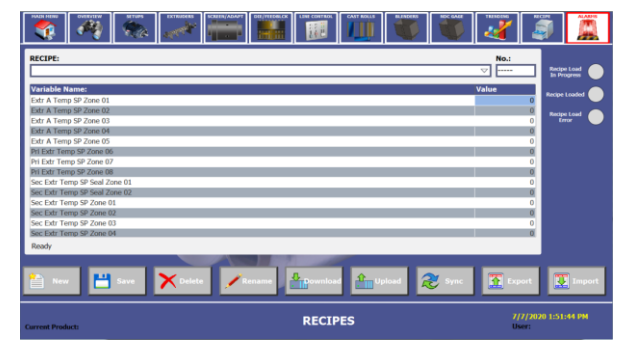
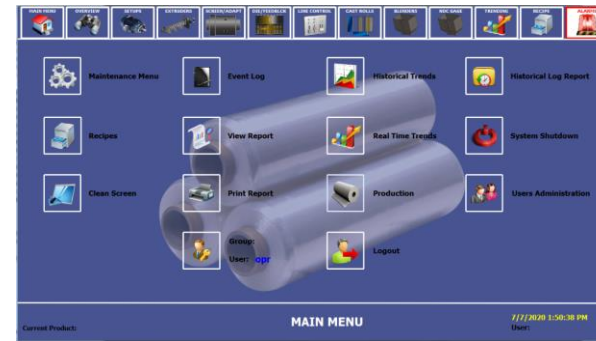
¿Qué ofrecemos?

- Configuración de los rodillos primario, secundario, soplador 1 y 2, cuchillas. La posibilidad de habilitar o deshabilitar cada uno, la función de desplazamiento y demás parámetros como velocidad, aceleración y desaceleración.
- Pantalla de control y monitoreo del NDC.
- Control PID: parámetros como ganancia P, I, D, visualización de valores actuales, escalas, entre otros.
- Gráficos asociados con el control PID.
- Historial de alarmas.
- Pantalla de alarmas en tiempo real.
- El sistema tiene indicadores, señales de alarma, paradas de emergencia y es fácil de operar.



¿Qué ofrecemos?

- Los reportes generados pueden ser impresos.
- Registro de eventos.
- Tendencias históricas.
- Tendencias en tiempo real.
- Gráficos.
- Guardar, cargar, crear, renombrar y eliminar recetas.
- Múltiples recetas disponibles para cargar en el sistema los valores predefinidos de configuración.
- Control de acceso de usuarios / cuentas con permisos.
- Unidades americanas o métricas.
- Pantalla de bobinado.



¿Qué ofrecemos?

- Valores de par actuales de los motores de la bobinadora.
- Opción de control de tensión constante y variable para disminuir la tensión del material a medida que aumenta el diámetro del rollo.
- Calibración de celda de carga.
- Visualización de usuarios registrados en el sistema.
- Configuración de los engranajes, relación de velocidades, circunferencia de los rollos, parámetros de envoltura, entre otros.
- Pantalla de visualización general del proceso de bobinado.
- Estado de las entradas y salidas físicas.
- Operación del bobinado, activación de los motores que intervienen en este proceso.
- Arranque de los servos, configuración de las cuchillas de corte.

