



SISTEMA DE MONITOREO SCADA

Sistema de monitoreo SCADA

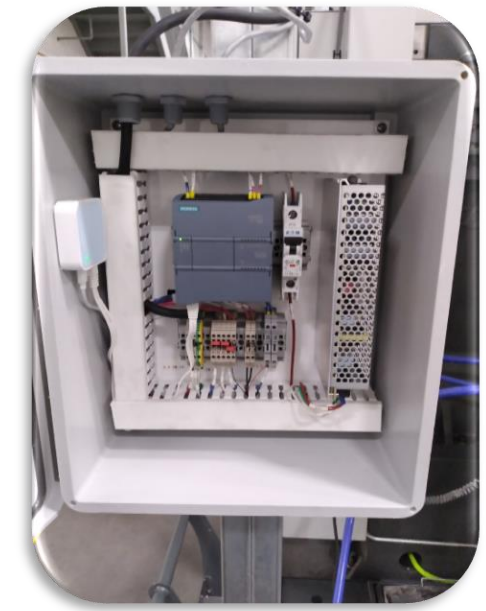
El Sistema de monitoreo SCADA está diseñado y desarrollado para brindar un mejor control en la fabricación de productos, visualizar ciclos de trabajo que ayuden a mejorar la eficiencia y eficacia de las máquinas integradas en el sistema, cumpliendo con los requerimientos solicitados.

- Creación de pantallas personalizadas
- Permite el control local y remoto
- Obtención de datos en tiempo real
- Manipulación de parámetros específicos

Sistema de Control (PLC)

El Sistema utiliza un PLC para obtener el estado de la máquina mediante transformadores de corriente, que se instalan de manera estratégica en diferentes puntos de la máquina.

- Gabinete de control
- Programación PLC
- Conexión remota del servidor mediante Wi-Fi

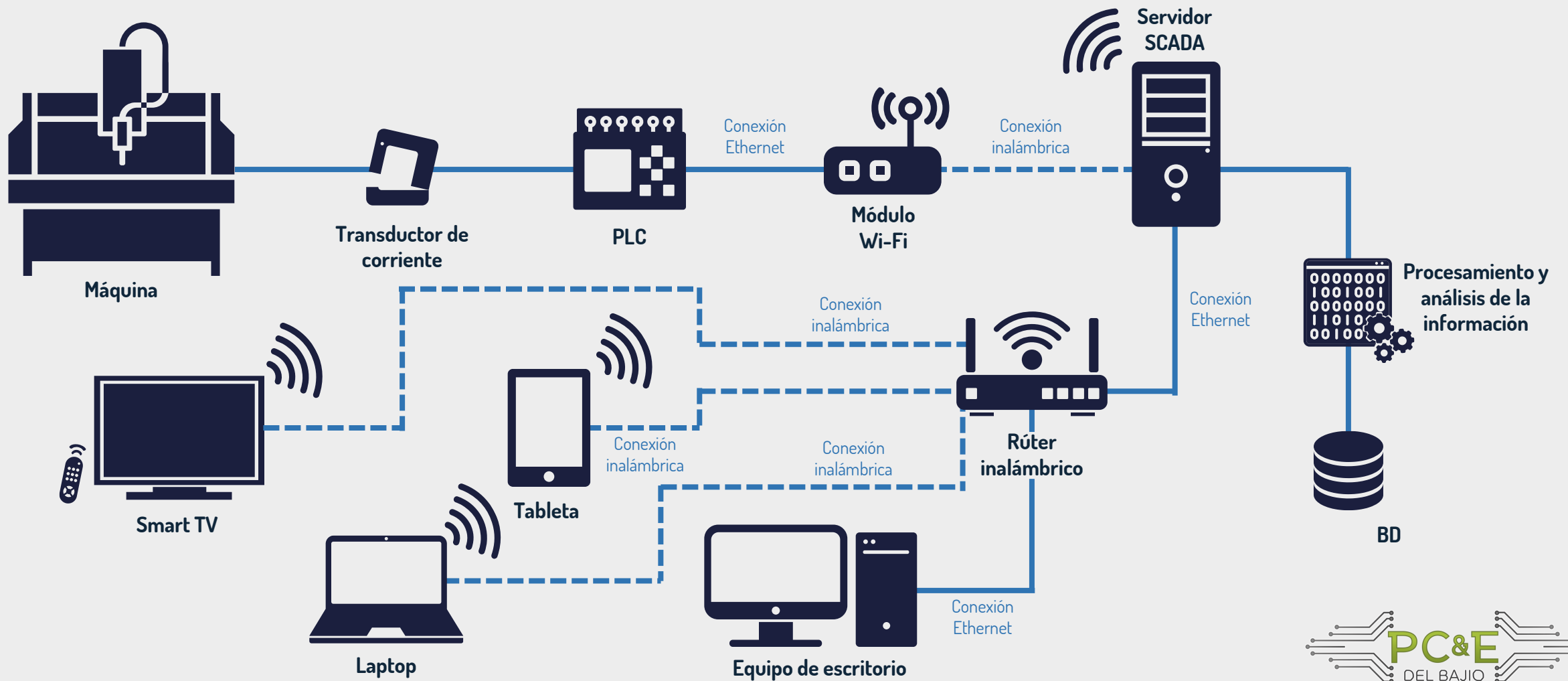


SCADA

El software permite la creación de todo un sistema para el monitoreo, obtención y manipulación de datos en tiempo real.

- Permite la conexión con diferentes dispositivos
- Creación de pantallas personalizadas de acuerdo a los requerimientos del cliente
- Acceso remoto a los servidores del sistema
- Ejecución en tiempo real
- Creación de base de datos para el registro y obtención de datos

Sistema de monitoreo SCADA



Home

Pantalla principal o de inicio, que se compone de un menú lateral izquierdo donde se muestran las diferentes pantallas a las que se puede acceder de acuerdo a los diferentes niveles de usuarios.



Configuración

- Registro de contactos para enviar correos y advertencias de máquinas que han presentado algún paro.
- Configuración de la maquina, nombre y descripción.
- Configuración de parámetros específicos provenientes del controlador (PLC).

PLC SETUP

TIME SELECT REASON

MINUTES

TIME TOOL CHANGE

SECONDS

Exit

Notification setup

Contact List

Contact #

Contact Information:

Name

Area

Email

Phone number email

Phone number

NEW REGISTER DELETE USER Exit

MACHINE SETUP

Actual Name: 3026 HAAS VF2

New Name:

Description: #####

New Description:

Machine status:

Exit

Niveles de acceso

Para un mayor control del sistema, se designan niveles de acceso que permiten acceder o restringen al personal las diferentes pantallas del sistema.

MITSUBISHI CHEMICAL
ADVANCED MATERIALS

04/19/2021 06:35:38

HOME Log On Exit

Report Reasons

Reasons

MACHINE: 3026 HAAS VF2

MACHINE STATUS

CT MAIN CT SPINDLE

SETUP No Job

Waiting FAI

Waiting on Material

Waiting on Repairs

Waiting on Tools

Break Time

Lunch Time

No operator

Log On

Current user: Guest

User Name:

Password:

OK Cancel Log Off

1%

99%

Operation Time

Load

- Operarios
- Supervisores
- Gerentes

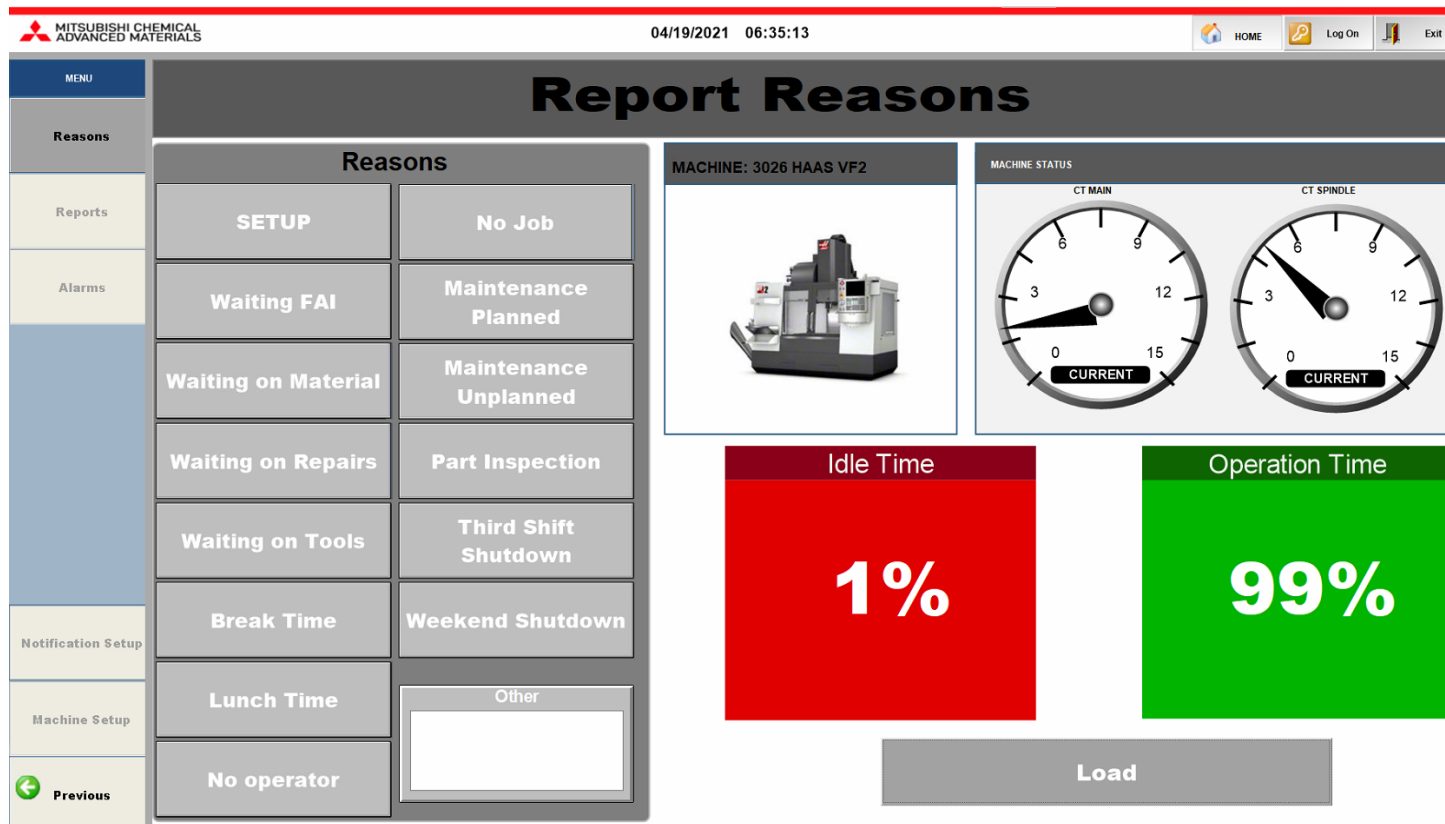
Dashboard

Creación de Dashboard personalizado, con visualización en tiempo real y presentando el estado de las máquinas. Se muestra la utilización de cada una de ellas basada en tiempos de operación.



Reporte de razones

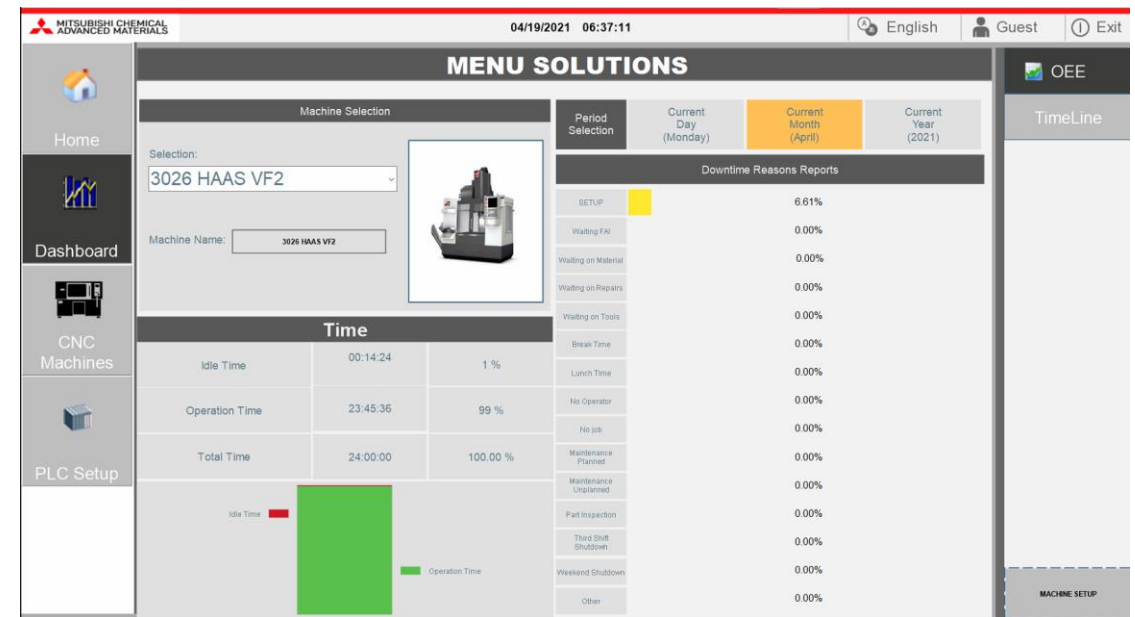
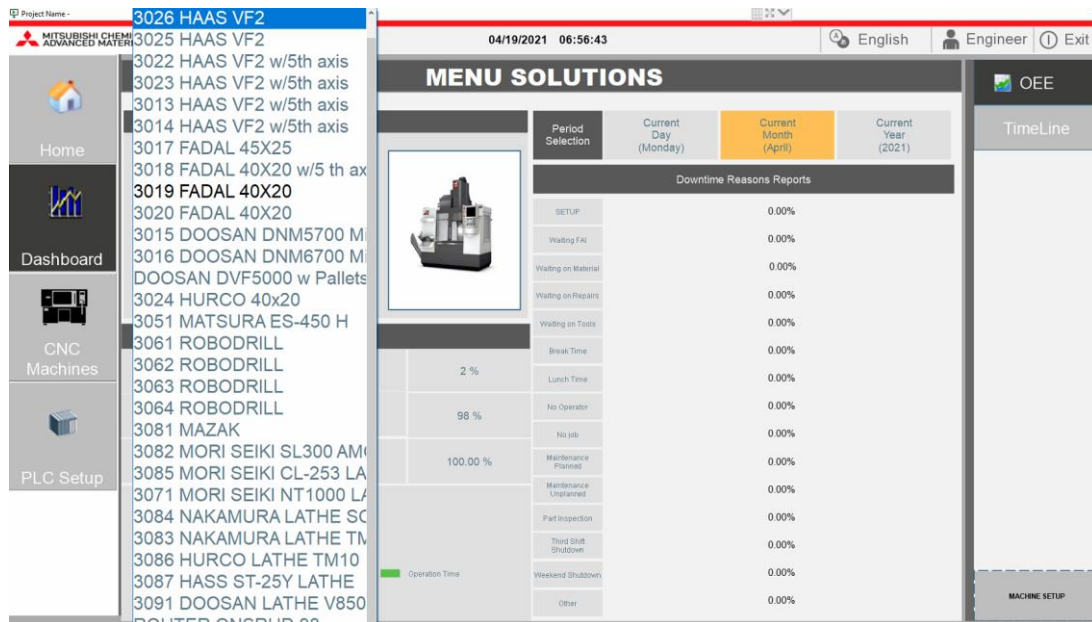
Pantalla de reportes, se muestra la máquina seleccionada en la pantalla principal.



- Se obtienen datos de la máquina y se colocan las razones por las cuales una máquina esta detenida.
- Son almacenados en la base de datos del sistema para posteriormente utilizarlos.
- El tiempo de operación depende del tiempo que dura la máquina trabajando en el transcurso del día.

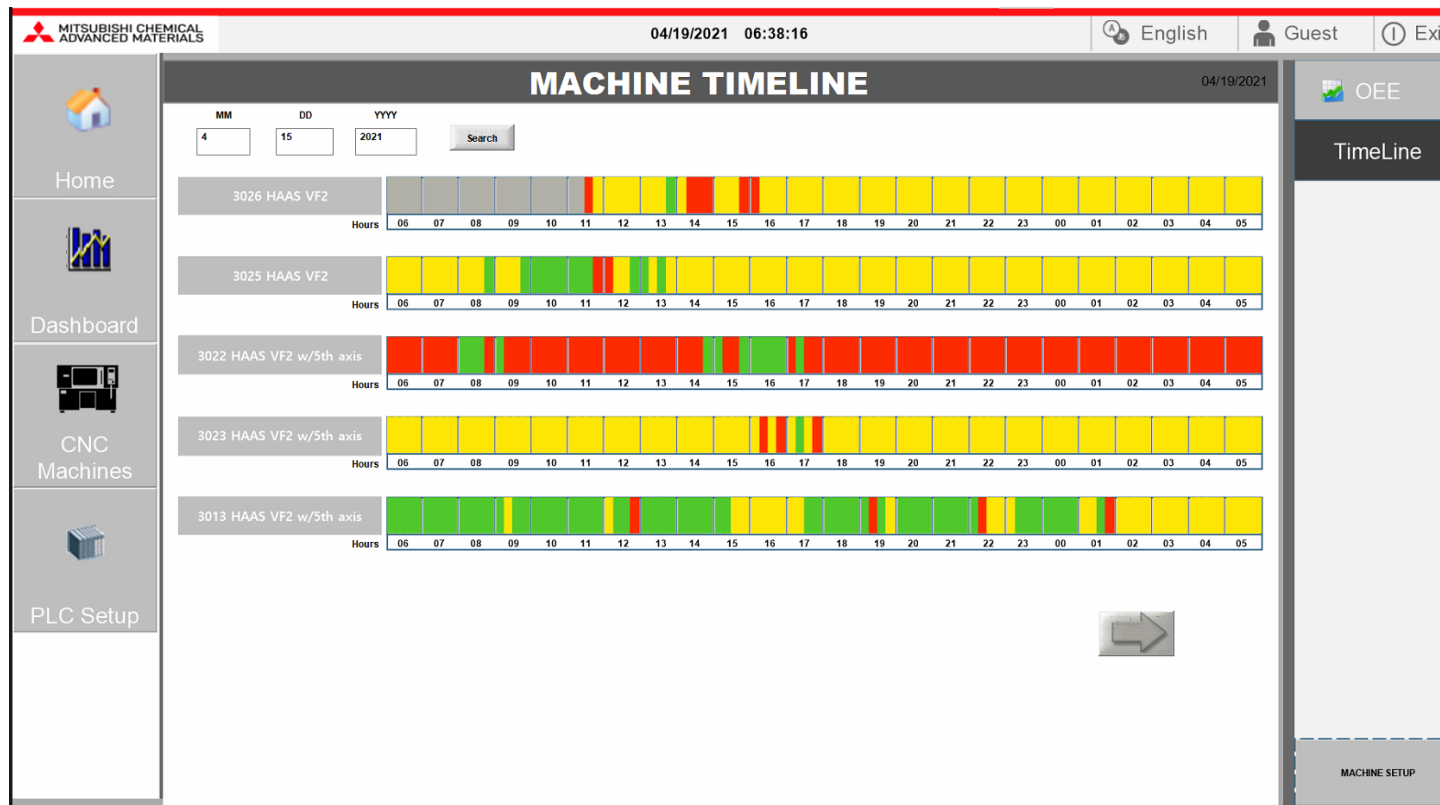
Dashboard de ingeniería

- El menú de ingeniería muestra los detalles de cada una de las máquinas.
- Se enlistan todas las máquinas del sistema.
- Muestra el tiempo de operación y el tiempo inactivo que se obtuvo en el día.
- Las razones por las cuales está detenida la máquina, presentadas en porcentajes de tiempo (diario, mensual y anual).



TimeLine

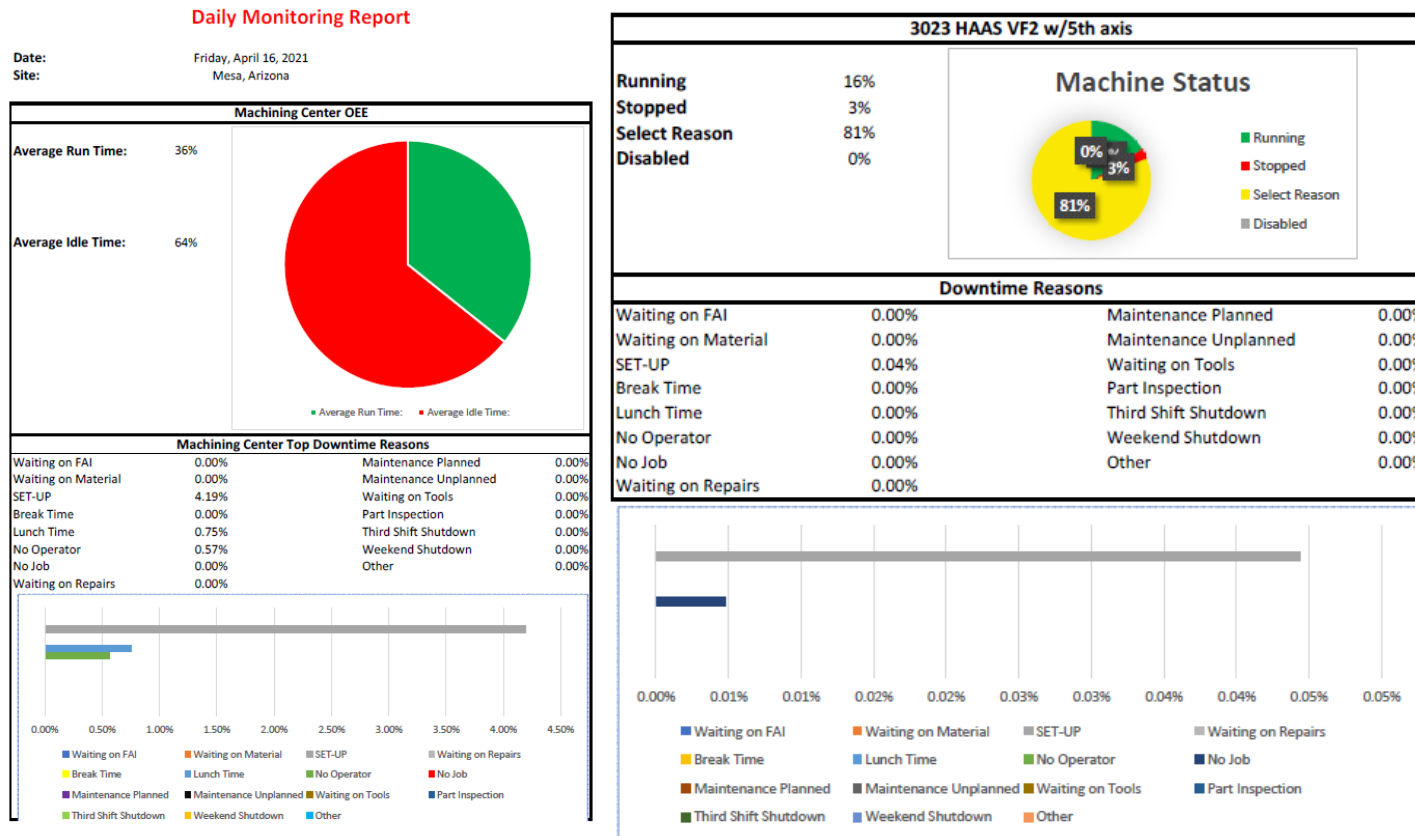
Esta pantalla muestra en una línea de tiempo los diferentes estados que se obtuvieron de las máquinas en el transcurso del día.



- Se almacena un historial de cada máquina.
- Tiempo de trabajo (verde), tiempo detenida (rojo), tiempo inactiva (gris) y selección de razón (amarillo).
- Es posible consultar cualquier fecha registrada en el sistema.

Reportes automáticos

El sistema permite la creación de reportes automáticos que se generan de acuerdo a los datos recopilados de las máquina y almacenados en la base de datos.




Envío de reportes via e-mail:

- Reportes diarios
- Reportes mensuales
- Reportes anuales

Estás en buenas manos

PC&E del Bajío

 Pablo VI #311, San Jerónimo II, C.P. 37148

 (477) 962 5826

 www.pcebajio.com


 [pcedelbajio](https://www.facebook.com/pcedelbajio)

 [pce-del-bajio](https://www.linkedin.com/company/pce-del-bajio)

 admin@pcandengineering.com

Engineer Manager

Alejandra Cota

 +1 (520) 402-9697

 acota@pcandengineering.com

